

Часто задаваемые вопросы

1. Сколько стоит ДНК анализ?

Смотрите раздел [прайс](#)

2. Чем отличаются информационные и досудебные экспертизы ДНК на родство? Информационный

тест позволяет произвести определение родства по ДНК без ведома участников (отец, ребенок ...) и законных представителей (мама, отец ...), в связи с чем в суде он не имеет юридической силы.

Досудебная экспертиза производится добровольно (Отец, ребенок, мама ...) в присутствии понятых с заверением паспортов, свидетельств о рождении, фотографий участников и оформлением протокола забора, в связи с чем имеет юридическую силу в суде.

Судебная экспертиза производится аналогично досудебной, но по принуждению суда.

№	Наименование	Инф.	Досуд.	Суд.
1	Использование в суде, как доказательство	нет	да	да
2	Требует присутствия двух понятых и верификации участников и заверение личности (паспорт, фотография и прочее) понятыми под протокол	нет	да	да
3	Обязательный забор в помещении, назначенным судом	нет	нет	да
4	Заключение направляется судье на прямую	нет	нет	да
5	Допускает самостоятельный забор биоматериала без понятых	да	нет	нет
6	Позволяет делать скрытые исследования ДНК от участников	да	нет	нет
7	Допускает полную анонимность участников исследования	да	нет	нет
9	Стоимость	низкая	средняя	высокая
10	Сроки*	10-15 дней	15-20 дней	15-20 дней
11	Точность**	до 99,9999%	до 99,9999%	до 99,9999%

3. Сроки* ожидания результата?

Для стандартных образцов (мазок с внутренней стороны щеки):

Информационный тест: в течение 10-15 дней сообщается результат и направляется сканированная копия заключения на эл.почту, ватсап или телеграм. Оригинал заключения направляется на адрес заявителя и предоставляется трек номер для отслеживания.

Досудебная экспертиза: 15-20 дней, все остальное аналогично информационному тесту.

Судебная экспертиза: аналогично Досудебной экспертизе, но оригинал заключения направляется судье.

Для не стандартных образцов (ногти, волосы, кровь, кости):

В зависимости от вида нестандартных образцов сроки могут быть увеличены от 3 рабочих дней до 30.

4. Какая точность** результата?

Экспертиза на отцовство, материнство: 99,9999%

Бабушки/дяди/братья по 1 родителю: зависит от конкретной ситуации, есть вариант неопределенного результата, когда невозможно подтвердить или опровергнуть родство. Для повышения точности исследование необходимо привлекать дополнительно родственников. В каждой ситуации требуется консультация.

5. Что нужно для проведения экспертизы?

Информационный тест: встретиться с представителем ООО «СОГИД», получить набор для самостоятельного забора и самостоятельно произвести забор биоматериала.

Досудебная и судебная экспертизы: предоставить копии паспортов, свидетельств о рождении, фотографий участников экспертизы (можно фото). Явится в назначенное время и место для самостоятельного забора в присутствии понятых.

6. Какой биоматериал подходит для анализа ДНК, какие сроки хранения?

Буккальный эпителий - мазок зондом с внутренней поверхности щеки, является стандартным образцом биоматериала для анализа, входит в стоимость анализа. Хранение в сухом теплом помещении в бумажном конверте до 45 суток (хранение в полиэтиленовых конвертах, файлах и т.д. не допускается). Высокая вероятность выделения ДНК.

Ногти – состриженный с пальцев рук и/или ног биоматериал относится к нестандартным образцам, в связи с чем увеличивает стоимость ДНК анализа. Хранение аналогично буккальным эпителиям. Высокая вероятность выделения ДНК.

Волос с луковицей – нестандартный образец биоматериала, увеличивающий стоимость анализа. Хранение аналогично буккальным эпителиям. Волос без луковицы не пригоден. Требуется не менее 10 волосков. Химически обработанный волос имеет маленькую вероятность выделения ДНК.

Другие варианты – рассматриваются исходя их ситуации после обращения клиента по каждому конкретному случаю.

7. Когда можно получить набор и сделать забор биоматериала?

Специалист свяжется с вами дополнительно и проговорит оптимальное время и место встречи. Работаем по предварительной записи, в т.ч. в праздничные дни. Для физ. лиц в будни после 18:00, в сб и вс в удобное время для клиента.

8. Как оплачивать?

Предоплата 100%.

При **оплате наличными** предоставляется чек с возможностью проверки онлайн на сайте ФНС

При **оплате по реквизитам** также предоставляется чек. Реквизиты:

ООО «Согид»

ИНН 650 128 3819

КПП 650 101 001

ОГРН 116 650 105 4697

Южно-Сахалинское отделение № 8567 ПАО Сбербанк

Р.счёт: 40702810050340008617

К.счёт: 30101810600000000608

БИК: 040813608

Тел.: 8 900 660 44 11

Email: sogid@bk.ru

Сайт: www.sogid.ru

9. С какого года работаете?

С 2016 года.

10. Ваша лаборатория находится на Сахалине?

Нет, на материке. По имеющейся у нас информации, на Сахалине отсутствуют коммерческие лаборатории в виду малой численности населения области.

Приложение 1

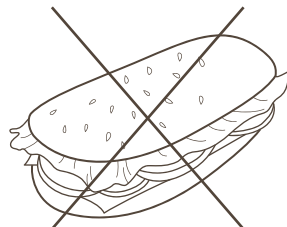
Инструкция по сбору генетического материала

1



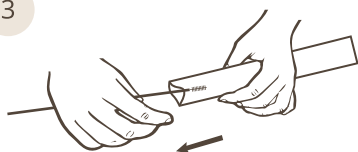
Заполните печатными буквами лицевую часть конверта для образцов. Положите конверт лицевой стороной на чистую/сухую поверхность.

2



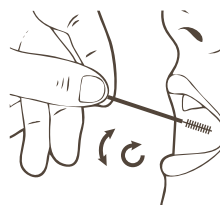
Не принимайте пищу и молоко за 1,5 часа до взятия образцов.

3



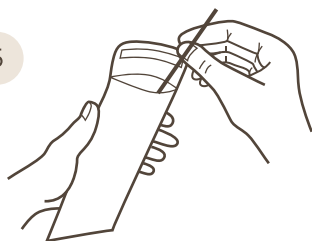
Откройте упаковку с зондами для взятия образцов. Возьмите зонд, держа за пластиковый стержень и не прикасаясь к наконечнику.

4



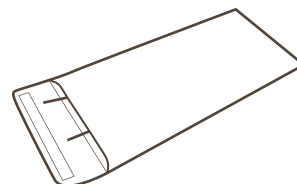
Проведите наконечником зонда с внутренней стороны щеки 10-20 раз, медленно поворачивая его.

5



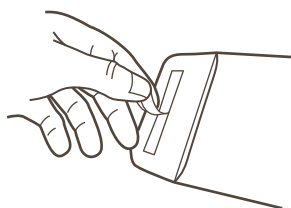
Поместите зонд в конверт для биологических образцов. Использовать только стерильные зонды из набора.

6



Повторите тоже самое на другой щеке со вторым зондом, поместите его в тот же конверт.

7



Оторвите защитную ленту на клапане конверта для образцов и заклейте его.

8



Передать конверт(ы) в ООО «СОГИД» или сообщить о готовности по телефону 8 900 660 4411.